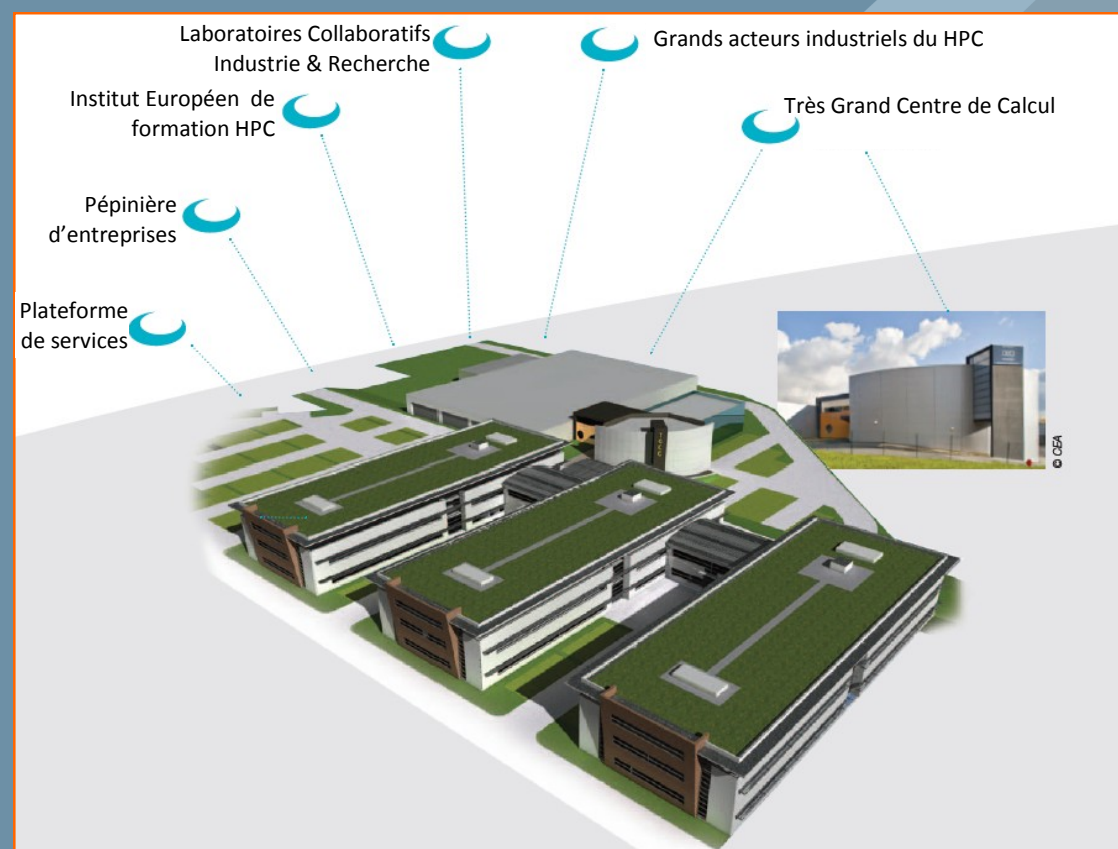


Campus Ter@tec® : La technopole européenne haute performance

ENTREZ AU CŒUR DE L'INNOVATION

L'objectif du Campus Ter@tec® est d'offrir aux professionnels de la Simulation numérique et du Calcul Haute Performance un **environnement dynamique et convivial**, véritable carrefour de l'innovation autour de trois axes majeurs : architecture et performance des systèmes, développement de logiciels et prestations de services.



VERITABLE CARREFOUR STRATEGIQUE, LE CAMPUS TER@TEC® REGROUPERA :

Des grands acteurs de l'Industrie et de l'Informatique

- Entreprises industrielles et fournisseurs d'équipements, éditeurs de logiciels et offreurs de services.
- Startups et jeunes entreprises via son hôtel d'entreprises et sa pépinière.

Des laboratoires collaboratifs Industrie & Recherche

- Le Laboratoire Exascale Computing Research (INTEL/CEA/GENCI/UVSQ) sur les technologies des futures générations d'ordinateurs.
- Le Laboratoire Extreme Computing (BULL/CEA) sur le développement des architectures futures et des générations à venir de systèmes à très hautes performances.
- D'autres laboratoires et activités de recherche (matériels, logiciels, systèmes complexes, etc.)

Un Institut Européen de Formation HPC

Cet institut formera des cadres scientifiques de haut niveau à la maîtrise de deux évolutions technologiques majeures que sont les ordinateurs à haute performance et la simulation numérique (Master MIHPS).

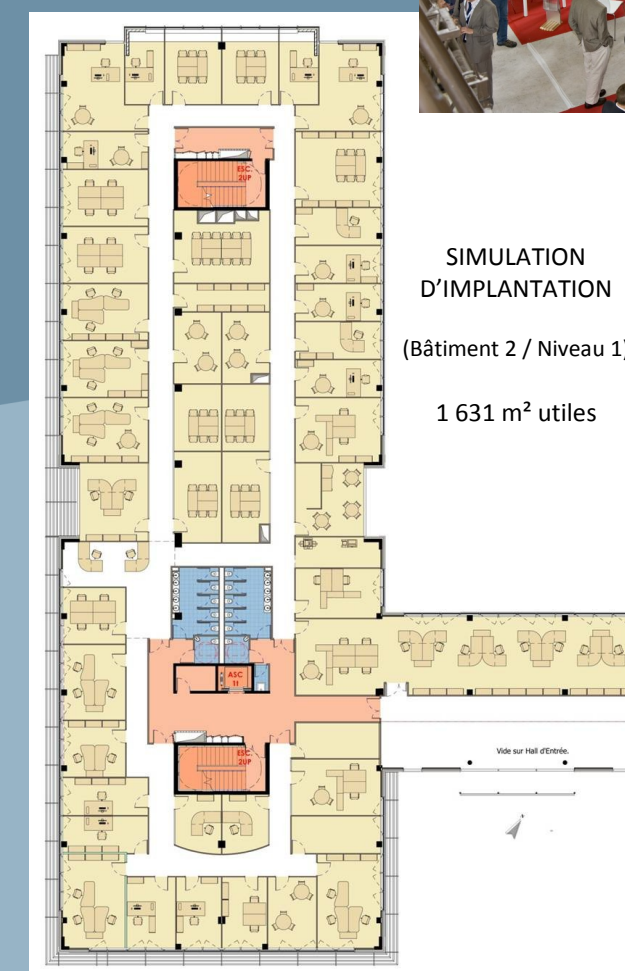
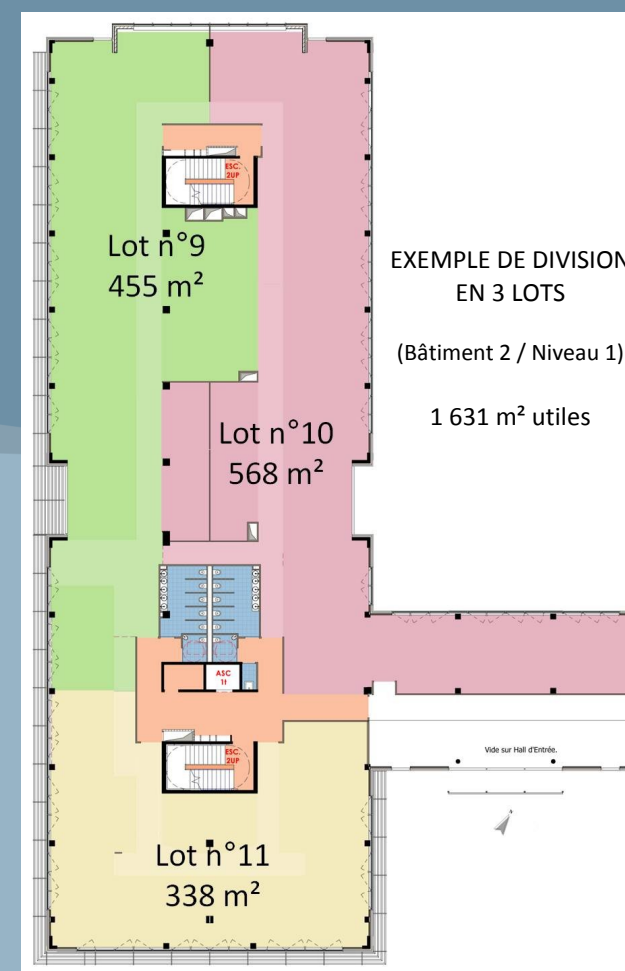
Des plateformes de services

Ces plateformes seront accessibles à tous, grandes entreprises, PME/PMI et laboratoires de recherche pour leur permettre de réaliser leurs travaux de conception et de simulation. Elles fourniront les moyens de calcul, les logiciels et l'expertise technique nécessaires pour la réalisation de leurs projets.

Des bureaux fonctionnels et modulaires

FICHE TECHNIQUE

- 3 bâtiments en RDC + 2 étages reliés par une rue intérieure
- 13 000 m² utiles divisibles en lots de 300 à 1500 m² :
 - dont 2 800 m² disponibles dans le Bâtiment 2 (livraison 1er trimestre 2012)
 - Et 4 500 m² dans le futur Bâtiment 3
- Des bureaux modulaires : une réelle souplesse d'aménagement des espaces de travail en open space ou cloisonnables
- Hauteur libre générale : 2,60m
- Trame de façade : 1,35 m
- Double circulation et zone centrale
- Surcharge admissible en plateau courant : 350 kg/m²
- Surcharge admissible en zone centrale : 500 kg/m² minimum
- Faux plafonds techniques
- Un ascenseur/monte-charge (1000 kg) par bâtiment desservant tous les niveaux
- Un Restaurant Inter-Entreprises de 400 couverts / midi et une cafétéria
- Un gymnase sur site



Pépinière et hôtel d'entreprises : une offre sur mesure

LE CONCEPT



Au sein du Campus Ter@tec®, la Chambre de commerce et d'industrie de l'Essonne vous accueille sur plus de 1500 m² pour répondre à vos besoins de petites surfaces de bureaux équipés de 15 à 280 m², avec une offre de services de qualité et d'un accompagnement sur mesure pour répondre à votre logique de développement, que vous soyez une entreprise en création ou en croissance.



L'OFFRE

Des locaux privés équipés : mobilier, téléphone et mise à disposition de ligne internet (hors abonnement), sécurité des locaux (incendie, contrôle d'accès...)

Des espaces communs conviviaux : 2 salles de réunions équipées (dont système de vidéo projection) de 4 à 20 personnes, salle serveurs informatiques (à l'étude). Espace détente et convivialité avec machine à café, distributeur de confiseries et de boissons, avec télévision à réception satellite...

Un ensemble de services dédié aux entreprises hébergées : accueil physique et téléphonique, assistance et secrétariat, affranchissement du courrier, gestion des colis, reprographie, gestion et maintenance des locaux...

Un accompagnement sur mesure : coaching de projets innovants, accès privilégié aux services d'aide au développement des entreprises de la Chambre de commerce et d'industrie de l'Essonne dans de nombreux domaines, et notamment le développement international, la sécurité économique, les ressources humaines...

Un état d'esprit : organisation de rencontres régulières entre les entreprises, sur des sujets d'actualité ou lors de simples moments conviviaux...



L'Arpajonnais, un territoire classé en zone R&D
au sein du pôle de compétitivité mondial System@tic Paris Région

**UNE POSITION STRATEGIQUE
AU CŒUR DE L'ESSONNE :**

Par la route :

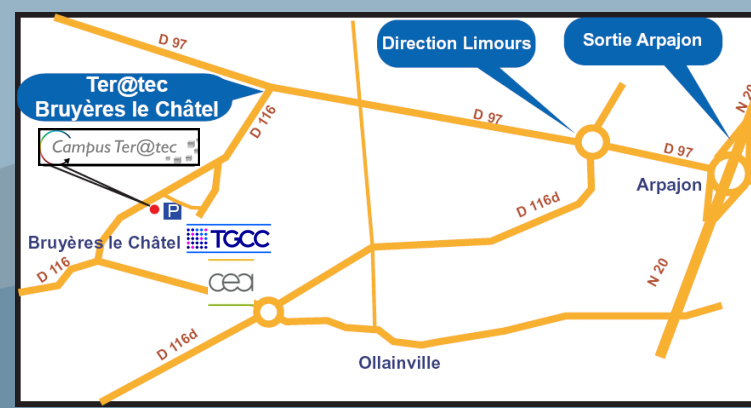
- A6, A10, N104 à N20
- A 30 min de Paris
Porte d'Orléans
(A6 > A10 > N20)

Par les transports en commun :

- Navettes RER C ↔ Campus Ter@tec®
- RER C : à 45 min de Paris Bibliothèque François Mitterrand

Par l'avion / le train :

- A 20 min de l'Aéroport International Paris-Orly et de la Gare Massy TGV



Avril 2011 - Tous droits réservés - Paquette non contractuelle / Architecte : Groupe Synthèse

L'Environnement : notre engagement

SODEARIF et BOUYGUES BÂTIMENT ILE-DE-FRANCE s'engagent à inscrire les objectifs de **développement durable** dans leur activité de construction.

Pour la conception et la réalisation du Campus Ter@tec®, SODEARIF s'est entourée d'une équipe de spécialistes rompus à la haute qualité environnementale pour réaliser un immeuble bioclimatique, pérenne et modulable atteignant une Très Haute Performance Énergétique (THPE) :

- Complexe d'isolation renforcée pour augmenter l'inertie du bâtiment et limiter les consommations énergétiques
- Toiture végétalisée pour profiter d'une isolation et d'un rafraîchissement naturel
- Brises soleil sur les façades exposées pour limiter les apports solaires
- Ventilation très performante pour évacuer les calories et assurer une qualité de l'air intérieur



Contact

Augustin TRAN VAN CHAU
Société d'Etudes, d'Aménagement et de Réalisations Immobilières et Foncières
CHALLENGER - 1 avenue Eugène Freyssinet
78280 GUYANCOURT - France
Tél : 01.30.60.52.78
Fax : 01.30.60.50.08
E-mail : a.tranvanchau@sodearif.com
www.sodearif.com

Campus Ter@tec®
Rue de la Libération / Bruyères-le-Châtel (91)

13 000 m² de bureaux dans la première Technopole Européenne
consacrée à la Simulation et au Calcul Haute Performance

Ouverture 1er semestre 2012

