

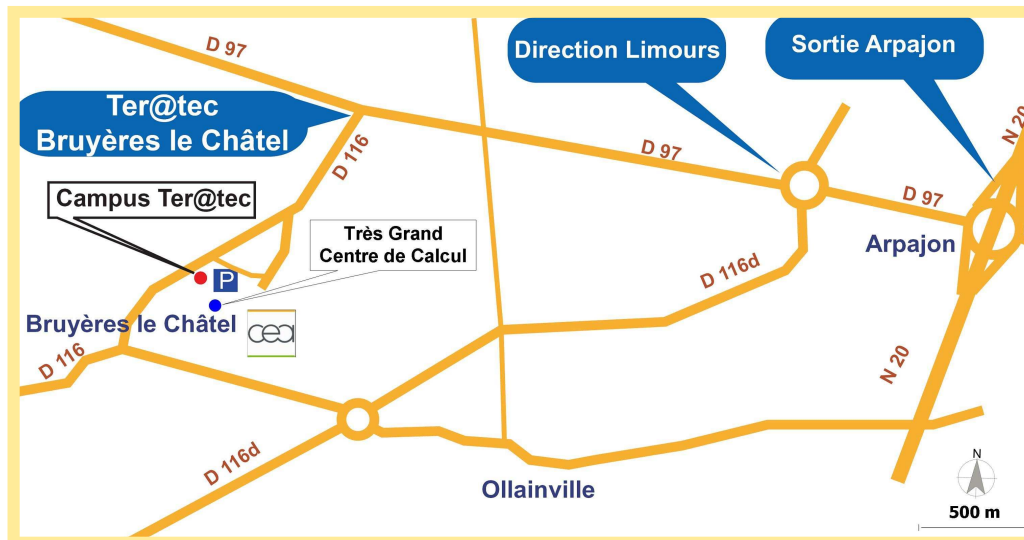
Accès

Le territoire de l'Arpajonnais est situé :

- ▶ à 30 km de Paris
- ▶ sur la RN 20
- ▶ entre les autoroutes A10 et A6
- ▶ bordé par la Francilienne (N104)
- ▶ desservi par le RER C (Arpajon, Egly, Breuilleville-Bruyères)
- ▶ à 20 mn d'Orly

Arpajonnais Territory is located :

- ▶ 30 km South of Paris
- ▶ on the RN 20
- ▶ between A10 and A6 motorways
- ▶ just off the N104
- ▶ served by 3 suburban trains RER C station (Arpajon, Egly, Breuilleville-Bruyères)
- ▶ 20 min from Orly's airport



A partir de Paris

(depuis Porte d'Orléans ou d'Italie)

- ▶ autoroute A6, direction Lyon
- ▶ puis direction A10, direction Palaiseau/Bordeaux/Nantes
- ▶ puis RN 20, direction Linas/Monthéry, puis Arpajon
- ▶ sortie Arpajon
- ▶ puis D97 en direction de Limours
- ▶ au rond-point, tout droit sur 2 km
- ▶ tourner à gauche D116, direction Bruyères-le-Châtel

Vos contacts

CBRE
CB RICHARD ELLIS

Raphaël Preulier

+33 (0)1 53 64 35 55
+33 (0)6 85 06 04 81
raphael.preulier@cbre.fr



Augustin Tran Van Chau

+33 (0)1 30 60 52 78
+33 (0)6 60 72 88 47
a.tranvanchau@sodearif.com



Service développement économique

+33 (0)1 69 26 18 50
actioneconomique@cc-arpajonnais.fr.com

Première Technopole Européenne
consacrée à la Simulation
et au Calcul Haute Performance

The first European Technopole dedicated to Simulation and High Performance Computing

Campus Ter@tec

Rue de la Libération - BRUYERES-LE-CHATEL (91)

COMPÉTITIVITÉ - INNOVATION - CONVIVIALITÉ
COMPETITIVENESS - INNOVATION - CONVIVIALITY

Livraison : 2010



www.imaconcept.tv



L'avenir en création
Designing for the future

Novembre 2008



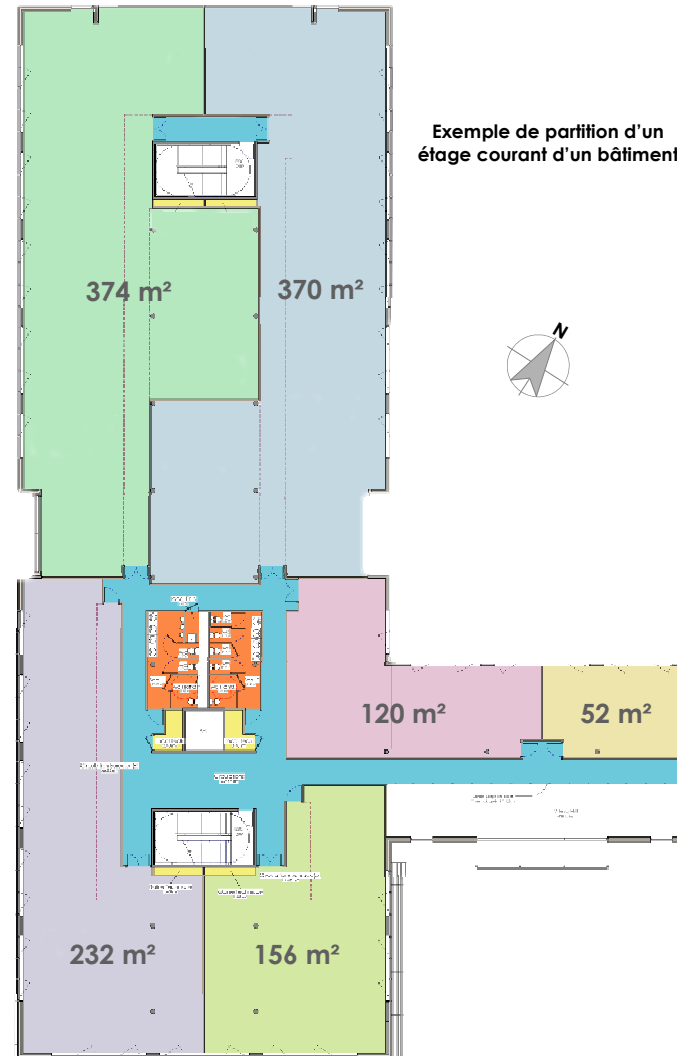
Une identité architecturale technologique

Création de savoirs, dynamique de développement économique, partage de connaissances, transfert de technologies, **le Campus Ter@tec** s'affirme clairement comme un écosystème où circulent et s'alimentent dans une relation symbiotique Recherche & Développement, Industrie et Formation.

A technological architectural identity

Developping and applying technologies, knowledge sharing and dynamic economic development, **Campus Ter@tec** is a real ecosystem where R&D, Industry and training are in a symbiotic relationship.

- ▶ A proximité immédiate du Très Grand Centre de Calcul, de son centre de conférences et d'un centre de recherche du Commissariat à l'Energie Atomique (CEA)
- ▶ Dans le croissant de l'innovation des grands campus de formation et de recherche de l'Île-de-France Sud (Orsay, Saclay, Châtenay-Malabry, Evry, Saint Quentin-en-Yvelines...)
- ▶ Bénéficiant des incitations fiscales de la zone R&D du pôle de compétitivité System@tic-Paris-Région
- ▶ Just next to the Very Large Supercomputing Center, its conference center and one of the research centers of the CEA (Atomic Energy Commission)
- ▶ In the innovation belt with major training and R&D Centers of the South Paris Region
- ▶ R&D area benefiting from tax incentives



Des bureaux fonctionnels

- ▶ 13 000 m² utiles divisibles en lots de 300 à 1500 m²
- ▶ Des bureaux modulaires : une réelle souplesse d'aménagement des espaces de travail en open space ou cloisonnables
- ▶ Un ascenseur/monte-charge (1 000 kg) par bâtiment desservant tous les étages
- ▶ Hauteur libre générale : 2,70 m (3 m au RDC)
- ▶ Trame de façade de 1,35 m
- ▶ Double circulation en zone centrale
- ▶ Faux plafonds techniques
- ▶ Contrôle d'accès
- ▶ Réseau Haut Débit (100 Mo)

Le confort et le respect environnemental

- ▶ Accessibilité aux personnes à mobilité réduite à tous les niveaux
- ▶ Une enveloppe performante, inertie importante, isolation par l'extérieur
- ▶ Emploi de matériaux durables et performants (bois, verre, métal, béton)
- ▶ Une toiture terrasse végétalisée pour rafraîchir et recueillir les eaux de pluie
- ▶ Des brises soleil sur les façades exposées
- ▶ Possibilité de climatisation
- ▶ Un traitement soigné des espaces verts et du parc de stationnement

Un campus agréable à vivre

- ▶ Un hall d'accueil lumineux et élégant
- ▶ Un restaurant d'entreprise d'une capacité de 700 couverts qui offre 280 places assises
- ▶ Une cafétéria avec terrasse orientée Sud et des espaces de détente conviviaux
- ▶ Un gymnase sur site

Functional space

- ▶ 13 000 sqm divisible in 300 to 1500 sqm lots
- ▶ Modular offices : flexible space planning (open space / divided space)
- ▶ One IT elevator per building, serving each floor
- ▶ Average free height : 2.70 m (3.00 m for ground floor)
- ▶ Façade frame : 1.35 m
- ▶ Dual walkway in central zones
- ▶ Suspended ceiling for utilities
- ▶ Access control
- ▶ High speed Internet

Environment and comfort

- ▶ Fully accessible
- ▶ Energy efficient envelope, high thermal inertia, outdoor insulation
- ▶ Use of environmentally friendly materials (wood, glass, metal, concrete)
- ▶ Green roof to retain water and for seasonal comfort
- ▶ Sun shades on exposed façades
- ▶ Possibility of air-condition
- ▶ Landscape carparks

A pleasant campus

- ▶ Light, airy and elegant hall
- ▶ Corporate restaurant designed for 700 meals (seating 280)
- ▶ A cafeteria with a south facing terrasse and convivial spaces
- ▶ A gymnasium on site

