

Platinum Sponsors :

- Atos
- DELL Technologies
- ddn
- Hewlett Packard Enterprise
- intel

Gold Sponsors :

- cea
- doitnow HPC Services

Silver Sponsors :

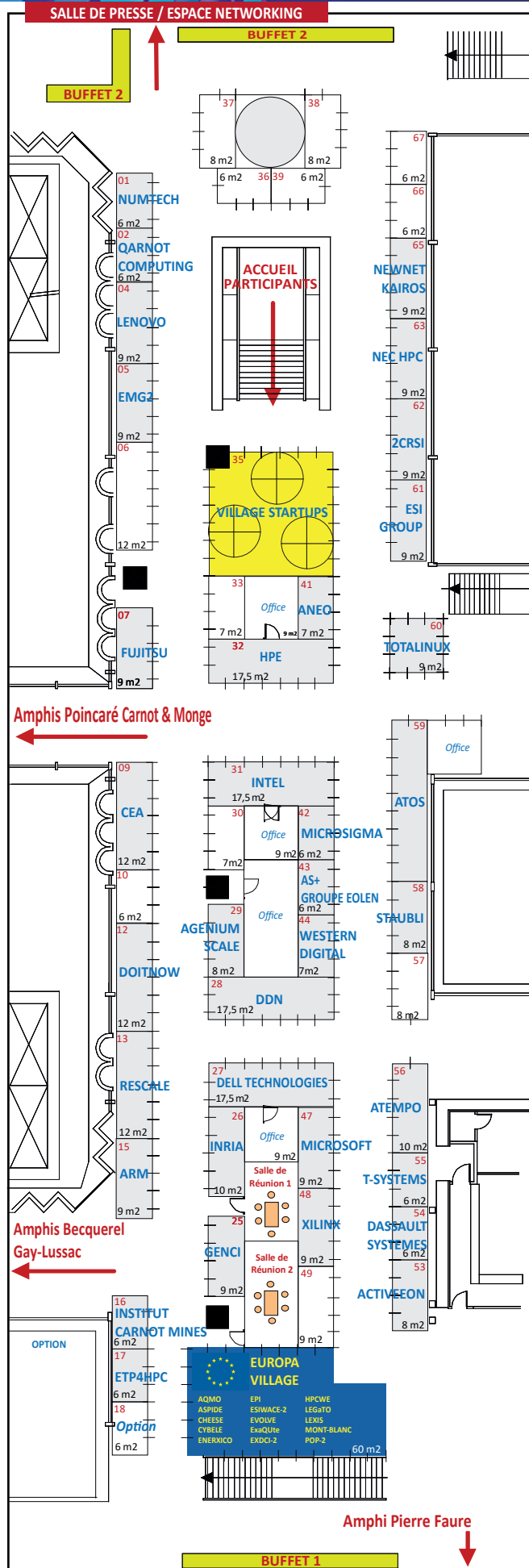
- 2crsi
- arm
- ATEMPO
- FUJITSU
- GENCI
- Lenovo
- Microsoft
- rescale
- XILINX

Partenaire Europa Village

- Inria

Partenaire Stratégique

- CEA
- MINES PARIS-TECH



Mise à jour le 13 juillet 2020
Updated July 13, 2020

- 2CRSI
- ACTIVEEON
- AGENIUM SCALE
- ALLIANCE SERVICES PLUS - GROUPE EOLEN
- ANEO
- ARM
- ATEMPO
- ATOS
- AQMO Project
- ASPIDE Project
- CEA DAM
- CHEESE CoE
- CYBELE Project
- DASSAULT SYSTEMS
- DDN
- DELL
- EMG2
- ENERXICO Project
- ESI GROUP
- ESIWACE CoE
- ETP4HPC
- EPI EUROPEAN PROCESSOR INITIATIVE
- EVOLVE Project
- ExaQUte Project
- EXDCI-2
- FUJITSU SYSTEMS Europe
- GENCI
- HPCWE Project
- HEWLETT PACKARD ENTERPRISE
- INRIA
- INTEL CORP.
- KAIOS
- LENOVO
- LEGato Project
- LEXIS Project
- MICRO SIGMA
- MICROSOFT
- MINES PARISTECH
- MONT-BLANC Project
- NEC
- NUMTECH
- POP-2 CoE
- QUARNOT COMPUTING
- RESCALE
- STAUBLI
- TERATEC
- TOTALINUX
- T-SYSTEMS
- WESTERN DIGITAL
- XILINX



Contact TERATEC : Jean-Pascal JEGU
Mob.: 06 11 44 49 59 - jean-pascal.jegu@teratec.fr
Campus Teratec
2, rue de la Piquetterie
91680 BRUYERES-LE-CHATEL - France
Tél : +33 (0)9 70 65 02 10

Ce plan n'est pas contractuel - Les numéros de stands sont provisoires. Les emplacements sont susceptibles d'évoluer en fonction des impératifs liés à l'exposition