

LE RENDEZ-VOUS INTERNATIONAL
CONFÉRENCES | ATELIERS | EXPOSITION

THE INTERNATIONAL MEETING
CONFERENCES | WORKSHOPS | EXHIBITION

HPC
SIMULATION
BIG DATA

Forum Teratec

Unlock the future!

11 & 12 JUIN
JUNE 11 & 12 2019

ÉCOLE POLYTECHNIQUE
PALAISEAU-FRANCE

PLATINUM SPONSORS



GOLD SPONSORS



SILVER SPONSORS



PARTENAIRE
CAFÉ EUROPÉEN
DE LA RECHERCHE

AVEC LE SOUTIEN DE

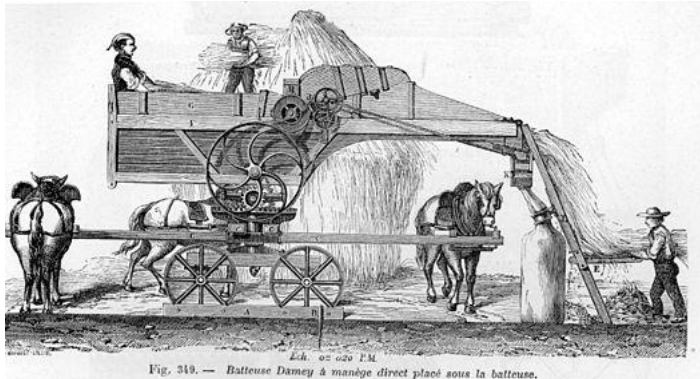


Le Big Data au service de l'exploration pour les énergies renouvelables et de la prévention des risques telluriques

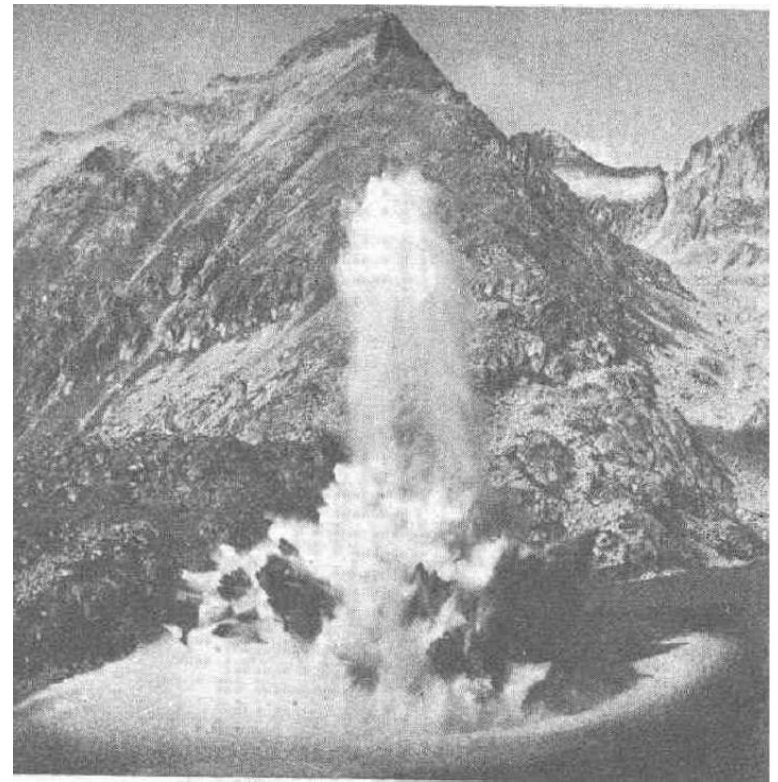
Florent Brenguier
Univ. Grenoble Alpes



La révolution industrielle de la fin du 19ème siècle



Basée en grande partie sur l'exploration géophysique !



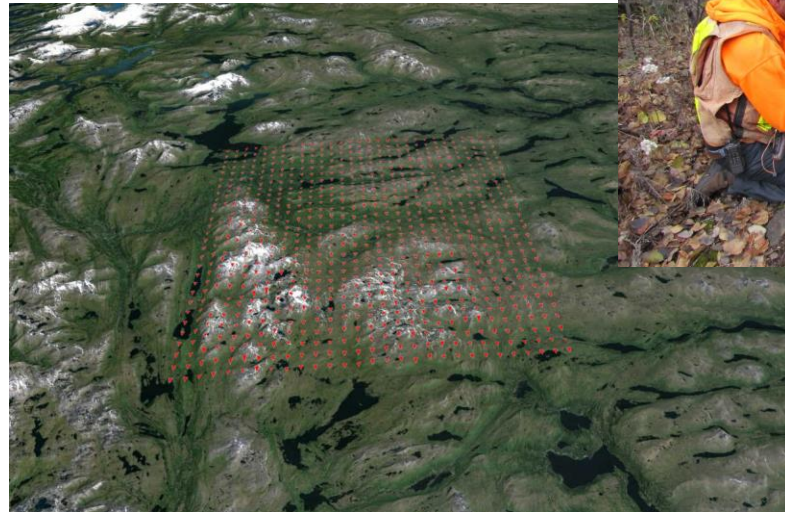
Aujourd'hui : La décarbonation de l'énergie nécessite l'augmentation massive de nos ressources minérales.



“L'industrie européenne consomme environ 20 % des produits minéraux mondiaux, mais n'en produit que 3 %.”



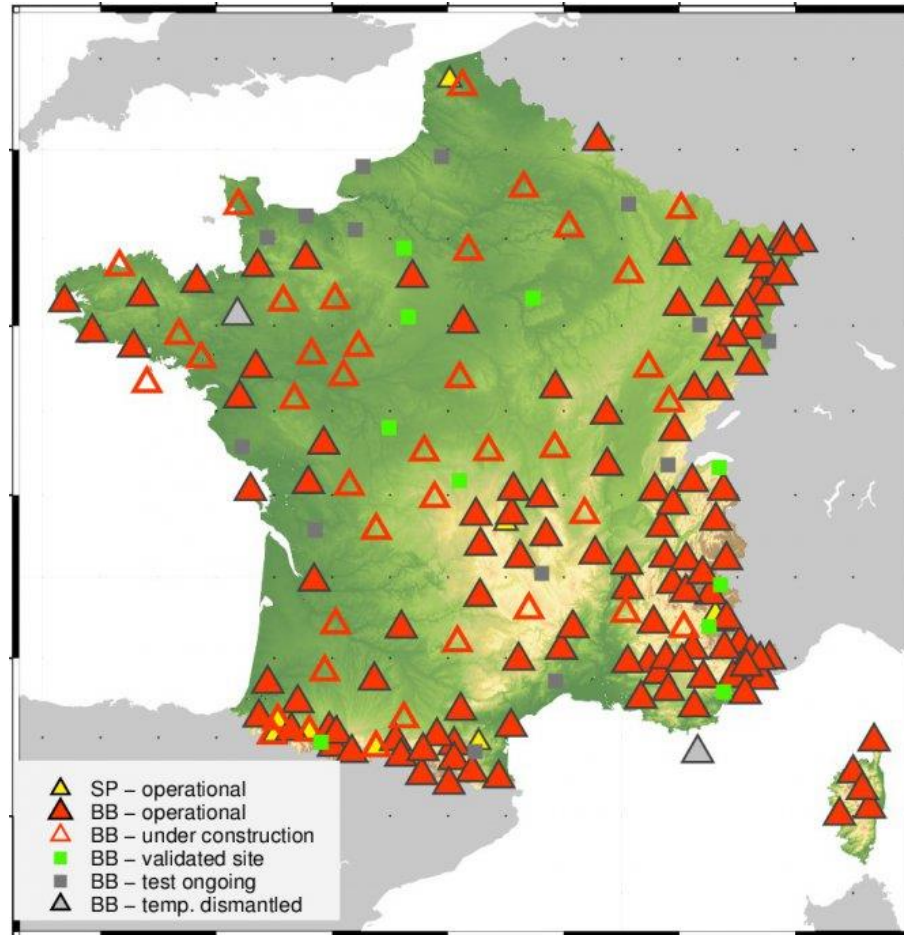
Aujourd'hui : L'exploration « douce »



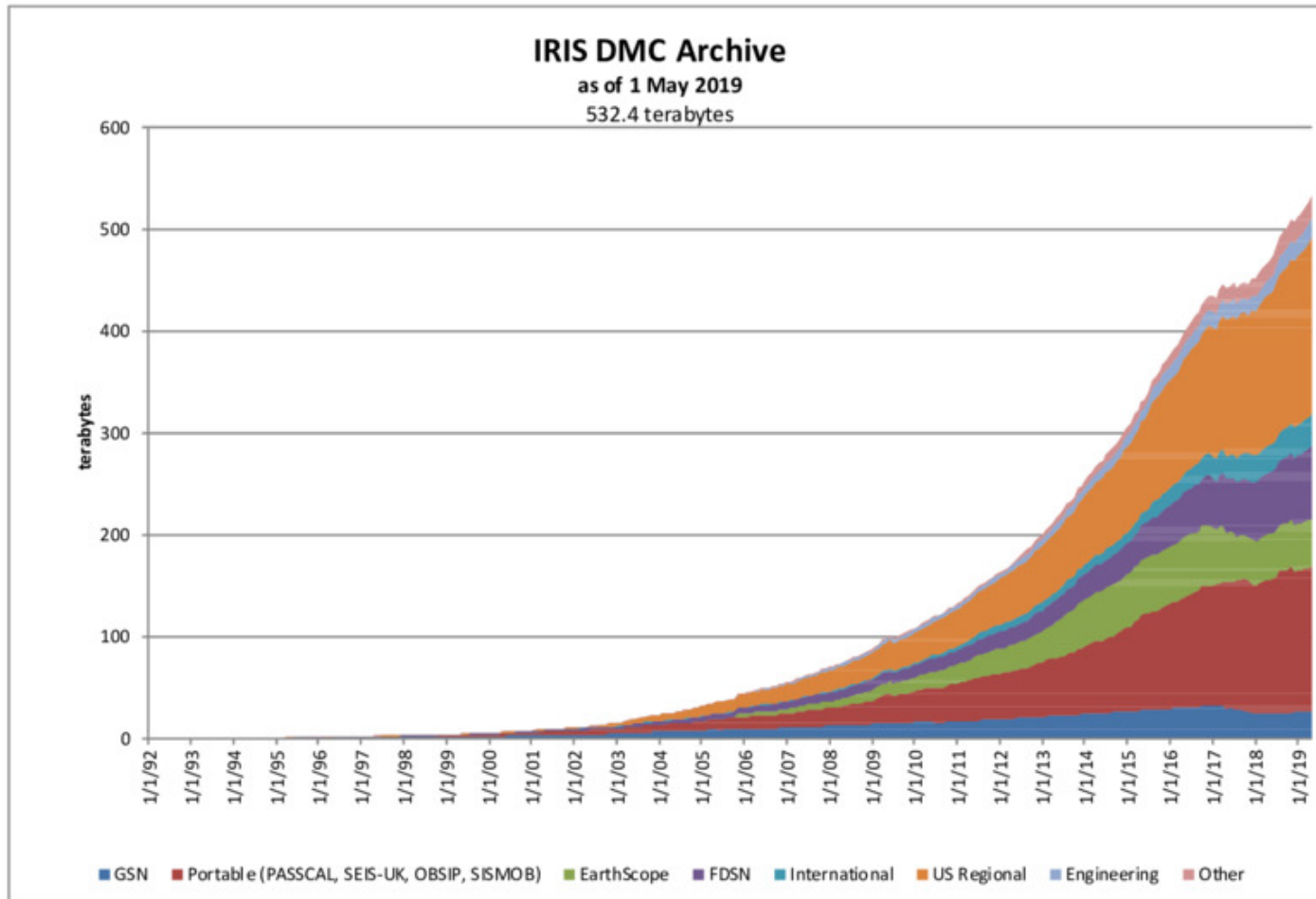
Exploration sans sources "passive"



Les observatoires sismologiques permanents, RESIF



L'augmentation de la quantité de données





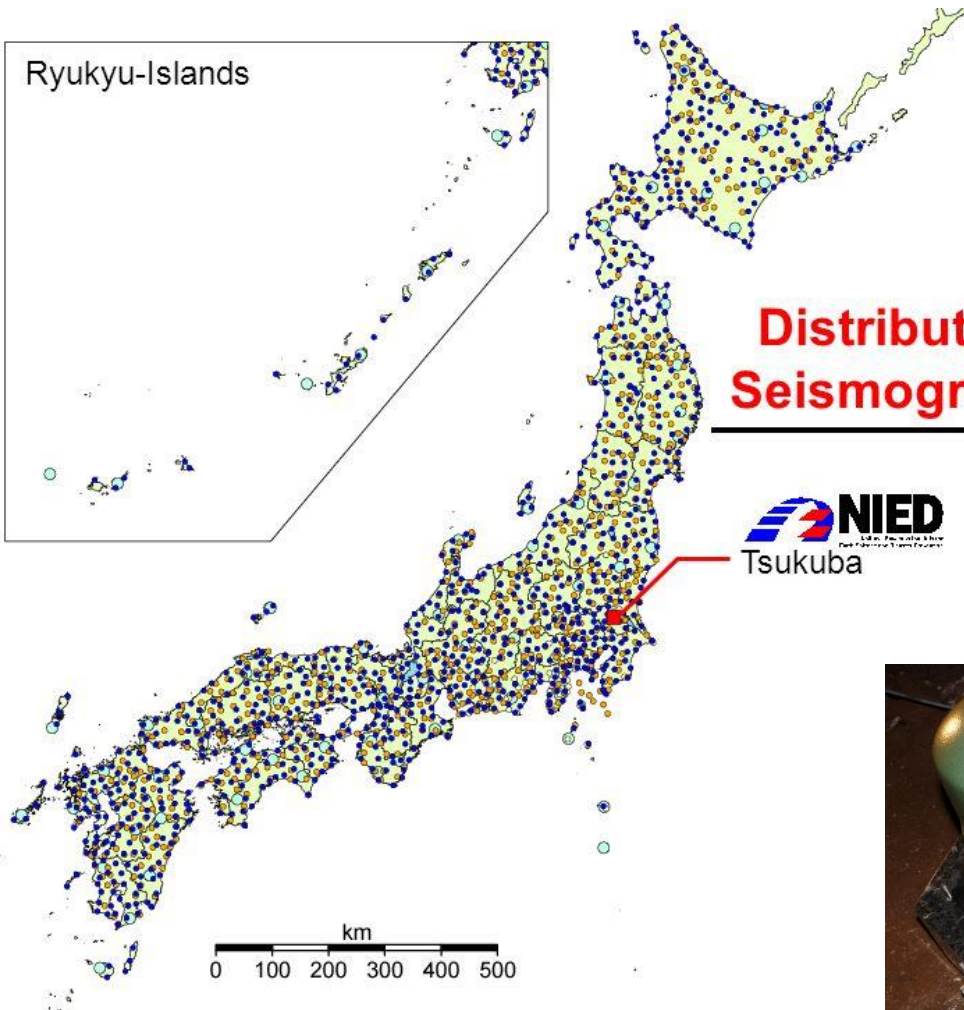
Data SIO, NOAA, U.S. Navy, NGA, GEBCO
Image Landsat / Copernicus
Image IBCAO

Google Earth

Le séisme géant de Tohoku-Oki en 2011 (M9)

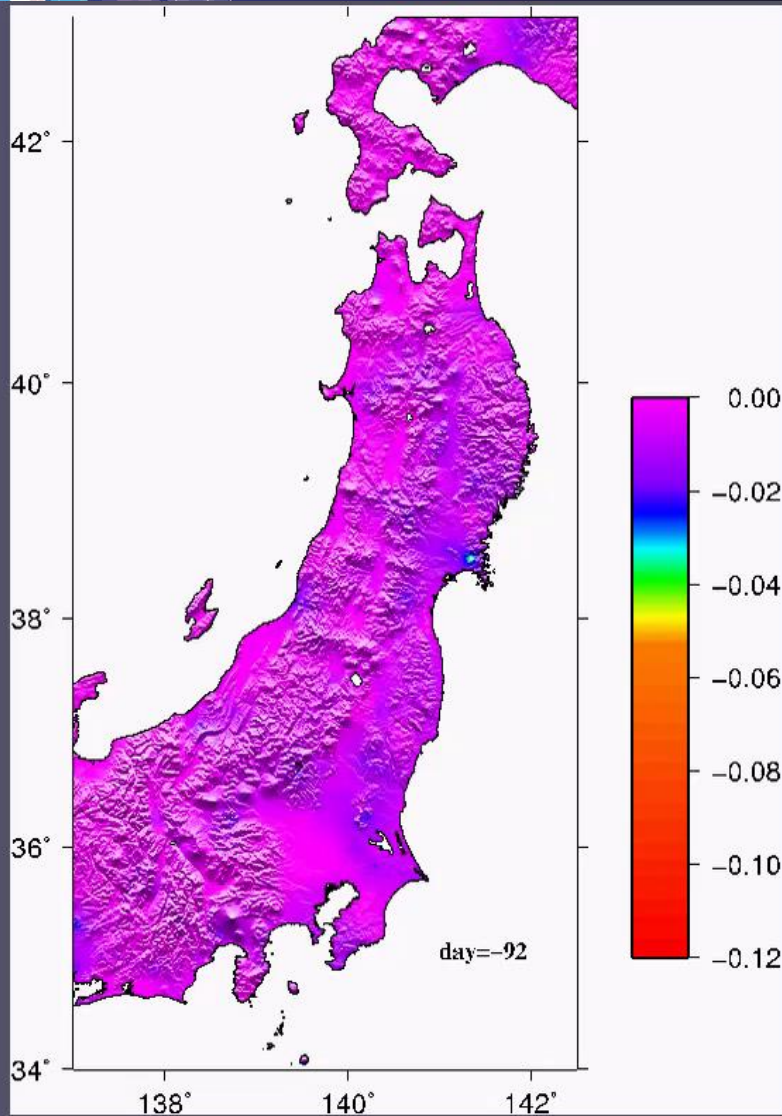


Ryukyu-Islands



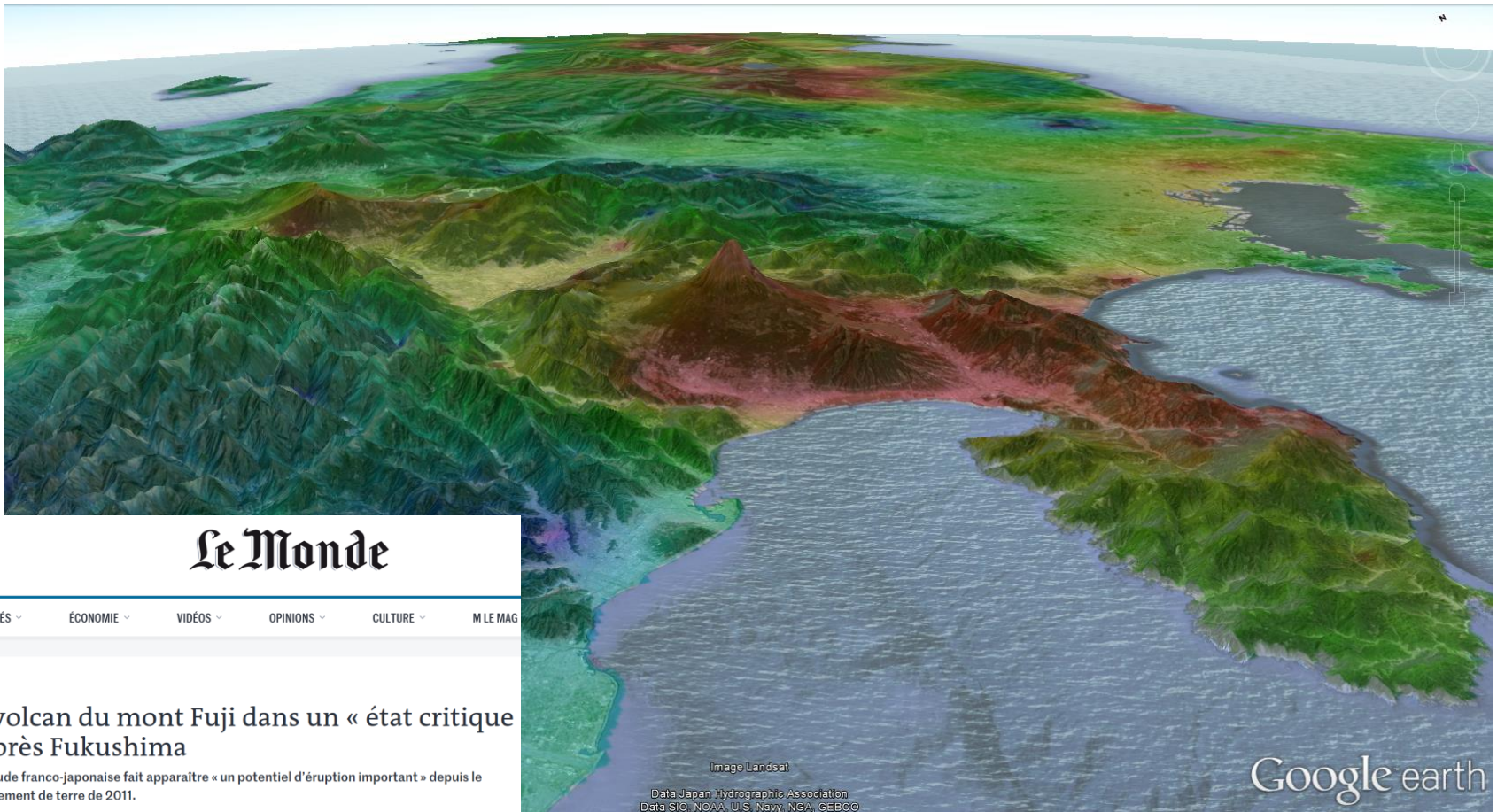
Distribution of NIED Seismograph Stations





Grille légère : 2000 coeurs
Système iRODS 1 PO

Les volcans actifs du Japon sensibles aux vibrations sismiques

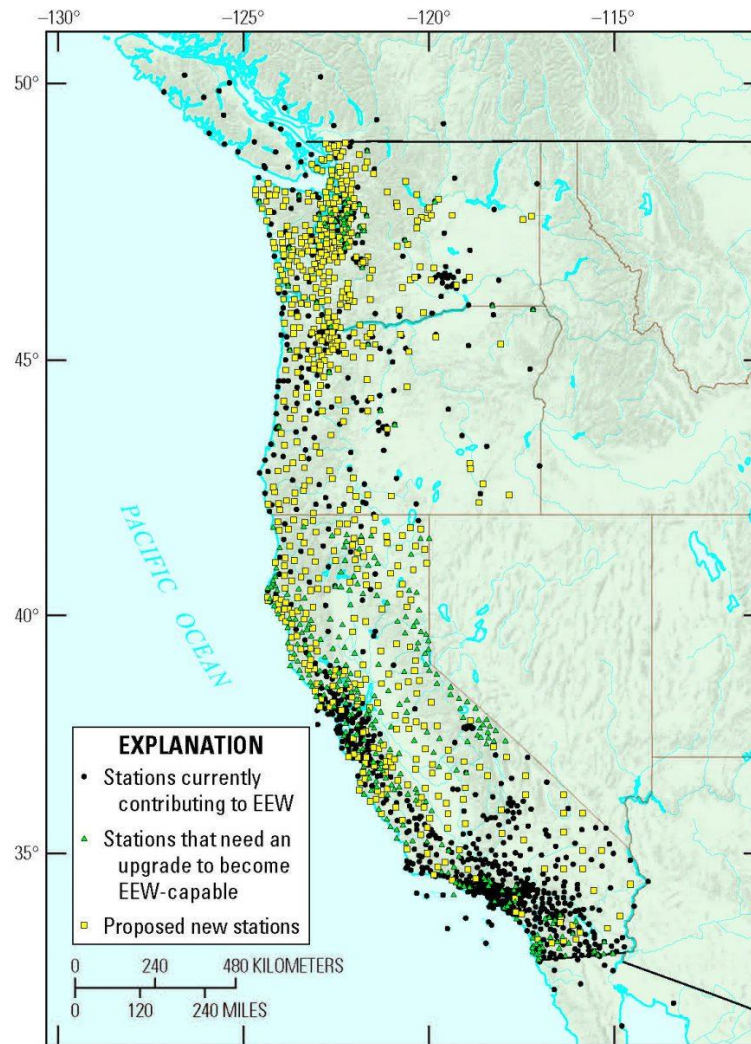




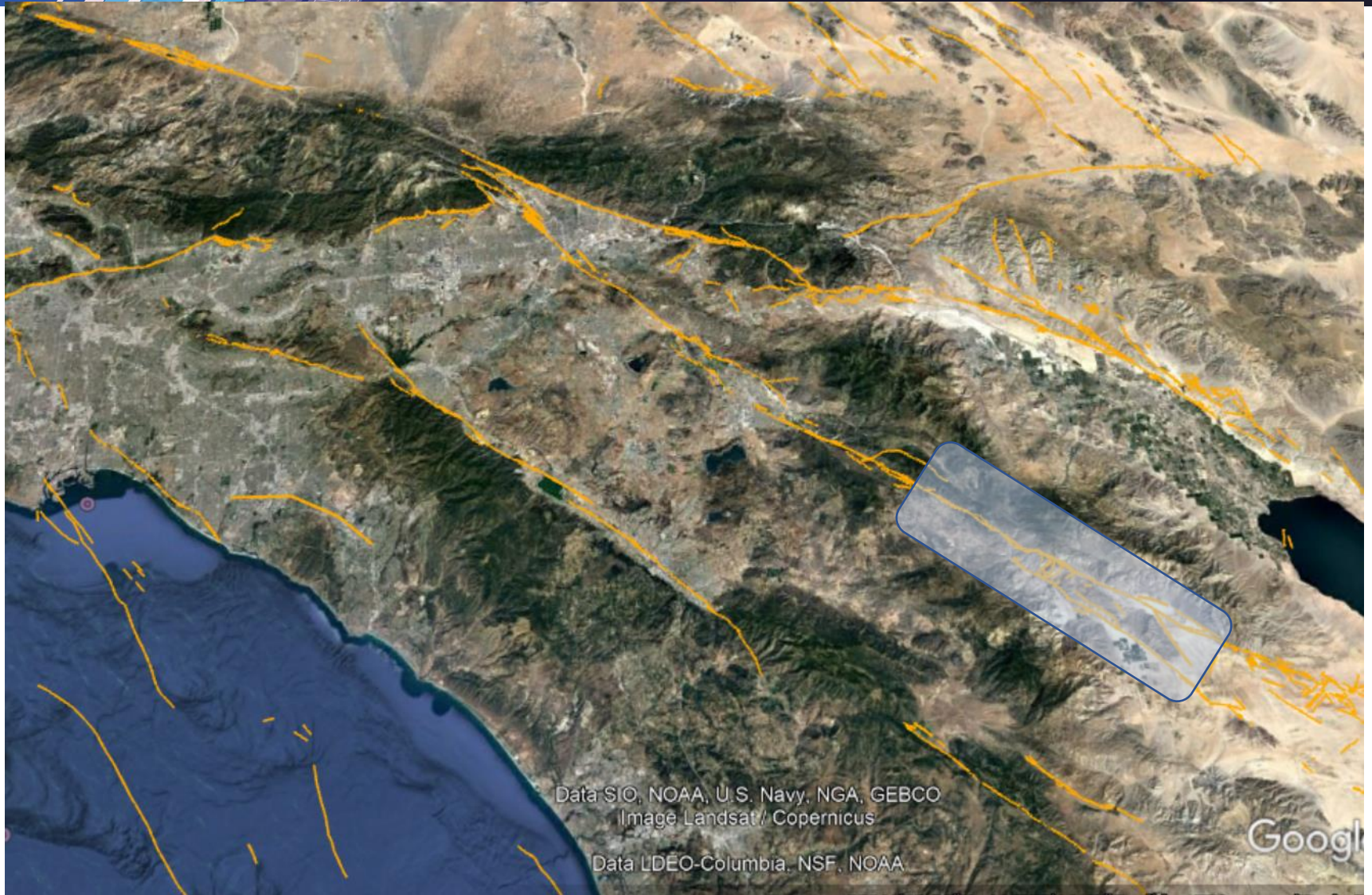
Data SIO, NOAA, U.S. Navy, NGA, GEBCO
Image Landsat / Copernicus

Google Earth





Base from Esri © 2018 and its licensors



Data SIO, NOAA, U.S. Navy, NGA, GEBCO
Image Landsat / Copernicus

Data LDEO-Columbia, NSF, NOAA

Google

